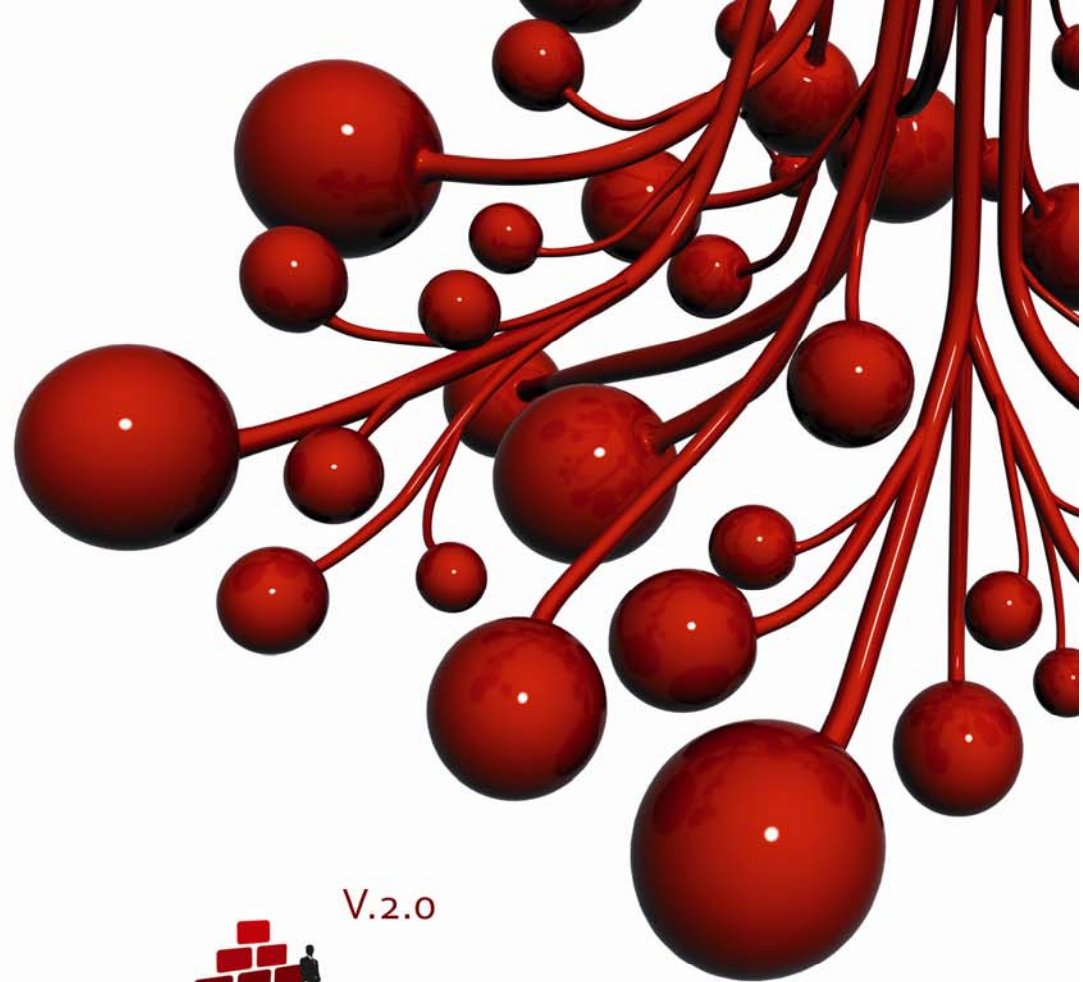




Infórmese en nuestra página Web
ó llamando al 902 12 64 62

www.animasoft.es



V.2.0
 **GestPeople**®
software de gestión
de recursos humanos

 **animasoft**®
el alma del software

Los Recursos Humanos

La dirección de Recursos Humanos significa, desarrollar el capital humano de una organización de tal forma que, ésta maximice su eficacia, su competitividad y logre sus estrategias con éxito.

Actualmente, los Recursos Humanos se están adaptando a un momento de cambio ya que están asumiendo nuevos retos. Están empezando a colaborar en línea a la estrategia del negocio, siendo capaces de crear valor añadido a las organizaciones. Desde este punto de vista, se trabaja en la generación de Sistema y Políticas integrales de RRHH que den una respuesta global, tanto a las necesidades organizativas de la empresa como a las que presentan sus empleados.

RRHH debe conocer la estrategia del negocio para diseñar la organización de tal forma que maximice su eficacia. La gestión de RRHH debe garantizar a las empresas que todas las áreas y departamentos de la organización estén perfectamente alineados con su estrategia. Para ello, debe tener una comunicación fluida con todos los departamentos y empleados para obtener más participación y compromiso.

Función de los Recursos Humanos

La misión de los RRHH es gestionar el capital humano de la organización para garantizar que se ejecuten, con éxito, las estrategias de negocio. Para ello, se debe transmitir credibilidad profesional, sociabilidad, capacidad de escucha, accesibilidad e inspirar confianza, tanto a la dirección de la empresa como a los empleados.

RRHH tiene que estar implicado en la creación de políticas, normas de conducta, principios básicos de comportamiento, valores y formas de actuación y asegurarse que sean de obligado cumplimiento para todas las personas de la organización. El trabajo ha de ser realizado con equidad y objetividad, es decir, todos los empleados deben entender la importancia de RRHH y deben sentirse tratados todos por igual.

Ventajas de los RRHH

Una organización que sabe gestionar sus RRHH, es una organización capaz de llevar a buen fin sus estrategias. La debida alineación estratégica entre la empresa y todos sus empleados es un bien que aporta muchísimo valor a las organizaciones.

Su ventaja competitiva es la capacidad que obtienen las organizaciones de tener unos empleados competentes, eficaces y, debidamente coordinados y comprometidos con el negocio. La falta de dicha gestión puede hacer quebrar la eficacia de la organización. Por otro lado, los empleados, además de saber en que empresa trabajan, deben conocer en que consiste su trabajo, como están contribuyendo a la empresa, como lo están haciendo y que tienen que hacer para progresar.

Entre sus ventajas, podemos destacar:

Estrategias debidamente ejecutadas	Creación de Líderes
Organización más competitiva y eficaz	Capacidad de anticipación y cambio
Constante búsqueda de mejora	Empleados más comprometidos y participativos
Motivación y Retención de los empleados	Potencial del personal más desarrollado

Necesidad de herramienta en la gestión de RRHH

El uso de la tecnología en la gestión de los Recursos Humanos es cada vez más un requisito indispensable para las empresas que buscan ser más competitivas.

Los departamentos de Recursos Humanos están descubriendo que la tecnología es el aliado perfecto para la optimización de la gestión y de la eficacia en las organizaciones. Es indispensable trabajar con una herramienta que permita conocer de forma sistemática todos los aspectos de su gestión. La herramienta debe ayudar a evaluar y desarrollar los aspectos potenciales de los empleados, permitiendo así una lógica adecuación persona-puesto y unos planes de formación efectivos.

Otro de los beneficios es el considerable ahorro que aporta en los costes administrativos, que pasan de gestionarse de manera manual a una más automatizada y rápida.

GestPeople v2.0. es una aplicación informática desarrollada para gestionar, de forma ágil y eficaz, los Recursos Humanos de la empresa. El objetivo principal del programa es ayudar a que las pymes optimicen su rendimiento y su eficacia a través de su principal recurso, el humano. Ofrece, a su vez una funcionalidad organizada por módulos integrados entre sí, que permite al usuario final una utilización fácil e intuitiva.

GestPeople v2.0. permite la configuración multi-empresa y esta basado en 8 módulos: Empresa, Estructura Organizativa, Perfiles, Competencia, Objetivos, Evaluación del Desempeño, y Analítica Salarial. Además el programa cuenta con un control de seguridad de acceso donde se podrá restringir a los usuarios en función del rol que desempeñen.

Una vez creada la estructura organizativa basada en el organigrama funcional de la empresa y el mapa de ocupaciones de puestos, se pueden crear perfiles profesionales, donde incluir datos como responsabilidades, conocimientos, experiencia, así como mucha más información que permitirá aprovechar al máximo sus cualidades y ubicar a los empleados en los puestos de trabajo, según las necesidades de la organización, permitiendo aumentar la productividad, la satisfacción del personal, y facilitando también la promoción interna.

El programa establece un módulo de competencias con un diccionario pre-cargado, donde si se tienen marcados y claros los objetivos se podrán evaluar con el sistema de Evaluación Integral. Esto nos puede permitir establecer una evaluación de desempeño, pudiendo realizar un seguimiento preciso de las discrepancias entre la planificación de los puestos y el desempeño de los empleados que cubren los puestos de trabajo.

La integración del programa le permitirá acceder a la información desde diferentes sitios, como por ejemplo navegar desde el organigrama viendo la ficha de los empleados, sus objetivos, mapa de ocupaciones, situación salarial o cualquier otro dato relacionado con él.

Con todo esto GestPeople v2.0. trata de ofrecer una herramienta que permita optimizar el rendimiento de las organizaciones a través de sus R.R.H.H.

GestPeople es la herramienta idónea para gestionar los RRHH de su empresa, ofreciéndole una amplia funcionalidad estructurada por módulos integrados entre ellos al 100%.

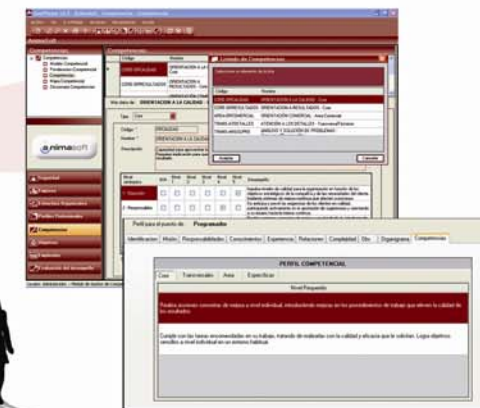
Esta integración le permitirá acceder a la información desde diferentes sitios, como por ejemplo navegar desde el organigrama viendo la ficha del empleado, sus objetivos, mapa de ocupaciones, situación salarial o cualquier otro dato relacionado con él.



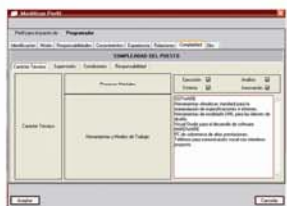
Visión global de tu empresa - Accede desde el Organigrama al dato que necesitas 100 % Integrado



Ficha de Empleado



Competencias y Perfil competencial del Puesto



Perfil del Puesto



Empresa

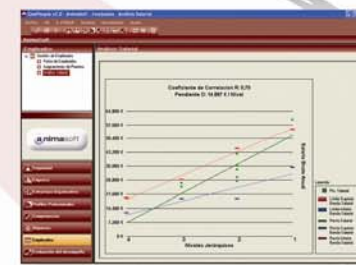


Evaluación del Desempeño

Cuadro de Evaluaciones



Objetivos



Analítica Salarial

GestPeople incorpora una gran cantidad de elementos visuales que le permitirán trabajar de forma ágil y cómoda: la Pirámide Jerárquica, el Organigrama Interactivo y el Mapa de Ocupaciones automático. Todos en conjunto le resultarán de una gran ayuda.

Multiempresa
Generación de Listados e Informes
Generación y Diseño de gráficos personalizables
Convierte Gráficos y Esquemas en imágenes JPG
Integración con Microsoft Office, Exportación a Excel y PDF

Funcionalidad y Módulos Integrados



Empresa

Gestión Multi-Empresa

Estructura organizativa

Organigrama funcional

Mapa de ocupaciones

Perfiles

Ficha empleados

Perfiles profesionales de cada puesto

Competencias (¡Cómo!)

Diccionario de Competencias

Mapa de Competencias

Empresa/Departamentales/Transversales/Específicas

Objetivos (¡Qué!)

Concretos: Han de especificar un resultado

Medibles: En cantidad, tiempo, costes, etc..

Retadores: Deben suponer un reto y ser exigentes

Realistas: Aún requiriendo esfuerzo deben ser alcanzables

Evaluación del Desempeño

Competencias

Objetivos

Analítica Salarial

Sueldos

Banding salarial

Línea de Equidad Interna



Empresa



El módulo de Empresas le permitirá administrar múltiples bases de datos de Organización fácilmente. Con **GestPeople**, podrá identificar cada empresa con el nombre comercial y el logotipo, los cuales serán incluidos en la cabecera de los informes que genere posteriormente. Podrá hacer copias de seguridad, reubicar la base de datos y otras tareas administrativas.

Estructura Organizativa



El módulo de estructura se ha diseñado para que usted pueda disponer de una visión completa de su Organización, lo cual le puede servir de gran ayuda en la toma de decisiones estratégicas para su negocio. Este módulo constituye además el centro neurálgico desde donde podrá acceder a toda la información de RRHH en su día a día.

Perfiles Profesionales



Un completo perfil del puesto incluye datos como: funciones y responsabilidades, conocimientos, experiencia requerida, relaciones internas y externas del cargo, y mucha más información que le permitirá encajar claramente al candidato en el puesto que mejor se ajuste a sus necesidades. El programa genera automáticamente información gráfica de la posición del puesto en el Organigrama, el cual será insertado en un completo informe de perfil.

Competencias



Establezca las competencias que requiere cada puesto de forma rápida y sencilla. Usted cuenta con un diccionario de competencias precargado que le ahorrará muchos esfuerzos a la hora de definirlas. Simplemente seleccione de entre ellas las que quiera aplicar en su organización, indique además su alcance, y obtendrá automáticamente un perfil competencial dinámico para todos los puestos de su empresa.

Objetivos



Si tiene claro los objetivos que persigue, poder marcarlos para cada departamento le ayudará enormemente a alcanzarlos. Con **GestPeople** podrá guardar información completa de cada objetivo, y si lo desea, el **sistema de Evaluación Integral**, le permitirá evaluar su cumplimiento por parte de los miembros o responsables de cada departamento. **GestPeople** mantiene esta filosofía, ofreciendo una política en la que se pueden marcar objetivos por empleado, departamento o empresa.

Evaluación del desempeño



La **Evaluación de Desempeño** es una herramienta que le permitirá realizar el seguimiento preciso de las discrepancias entre la planificación de sus puestos de trabajo, y el desempeño de los empleados que los cubren. Gracias a este sistema, podrá motivar a los empleados en la consecución de altos grados de desempeño, y en caso contrario, podrá decidir las medidas correctivas a aplicar para el correcto desarrollo profesional. **GestPeople** ayuda enormemente en esta función, al ofrecerle un formulario de datos completo con gran cantidad de parámetros generados a partir de la información introducida en los demás módulos.

Personal



Este módulo relaciona a cada empleado con el puesto que desempeña en la empresa. Siempre es útil disponer de un histórico, tanto de asignaciones de puestos como de salarios. **GestPeople** trabaja con esta información de manera eficiente, permitiéndole realizar **gráficos de análisis salariales**. Así mismo, podrá guardar una imagen del empleado en la base de datos, que podrá visualizarse tanto en los informes de empleado como en el organigrama de la compañía.

Módulos